

## SOLLEVATORE TELESCOPICO

### MISURE

- Portata massima di sollevamento 2.500 kg
- Altezza massima di sollevamento 5,75 m
- Sbraccio massimo in avanti di 3,34 m

### PRESTAZIONI

- 4x4
- 4 - ruote sterzanti e motrici
- 3 modalità di sterzo:
  - anteriore
  - "a granchio"
  - combinato (frontale+posteriore)
- Servoassistito
- Attacco rapido idraulico accessori in cabina
- Joystick monoleva multifunzione proporzionale a pilotaggio idraulico
- Differenziale autobloccante su assale anteriore
- Pneumatici 12-16,5" PR10 8  
Disco ruota a otto fori
- Forche flottanti
- Piastra porta-attrezzi con aggancio idraulico
- Sedile regolabile e molleggiato
- Volante di grande diametro
- Tergicristalli anteriori
- Luci anteriori e posteriori
- Motore posizionato lateralmente per un facile accesso alle componenti
- Freni multidisco in bagno d'olio sull'assale anteriore
- Serbatoio carburante con chiusura a chiave
- Controllo stabilità longitudinale mediante monitor
- Display con segnale luminoso a LED colorati
- Avvisatore acustico
- Blocco automatico dei movimenti di sfilo e discesa del braccio
- Sistema antiribaltamento



### PRESTAZIONI

- Aria condizionata
- Seconda linea idraulica sul braccio
- Bracciolo supplementare
- Griglia parabrezza
- Faro orientabile
- Ruote di scorta
- Pneumatici riempiti a schiuma
- Martinetto idraulico da 10 tonnellate e ruote fissate con dadi da 24 mm

### POTENZA

- Motore diesel deutz 63 hp (47 kW)

## Caratteristiche tecniche

MISURE	
Altezza massima di sollevamento	5.75 m
Portata max	2,500 kg
Portata alla max altezza	2,000 kg
Portata al max sbraccio	800 kg
Sbraccio massimo in avanti	3.34 m
Sbraccio alla max altezza	45 cm
<b>A</b> Altezza	1.92 m
<b>B</b> Altezza al volante	1.23 m
<b>C</b> Larghezza	1.8 m
<b>D</b> Larghezza interno cabina	75 cm
<b>E</b> Carreggiata	1.5 m
<b>F</b> Passo	2.28 m
<b>G</b> Lunghezza ai pneumatici anteriori	3.31 m
<b>H</b> Lunghezza alla piastra portaforche	3.72 m
<b>I</b> Altezza libera da terra	36 cm
<b>M1</b> Angolo di attacco	90°
<b>M2</b> Angolo di uscita	70°

PRESTAZIONI	
Raggio di sterzata interno/esterno	1.68 m/3.34 m
Velocità di sollevamento/discesa del braccio	10 sec/8 sec
Velocità di sfilo/rientro del braccio	9 sec/7 sec
Forza di spinta	3.700 kg
(con pala 500 lt SAE J732/80)	
Forza di traino al dinamometro	4.650 kg
Velocità	24 km/h
Piastra porta-forche girevole	135°
Forche flottanti	L 1,200 mm
	Sezione 100x40mm
Pneumatici (DIN 70361)	12-16.5" PR10 8- disco ruota a 8 fori

POTENZA	
Motore	Deutz F4M 2011 Diesel 63 hp (47 kW)
Capacità serbatoi	
Gasolio	60 L
Olio motore	8 L
Olio idraulico	70 L
Pressione idraulica/uscita	67 L/min-270 bars

PESO*	
	4,450 kg

RISPONDE ALLE NORMATIVE	Cabine conformi alle normative ISO3471 (ROPS) e ISO3449 (FOPS) Motori a basse emissioni secondo direttive UE 97/68 GOST R 50950-96
-------------------------	--

\*il peso è in funzione delle opzioni e/o standard previsti dal paese in cui opera

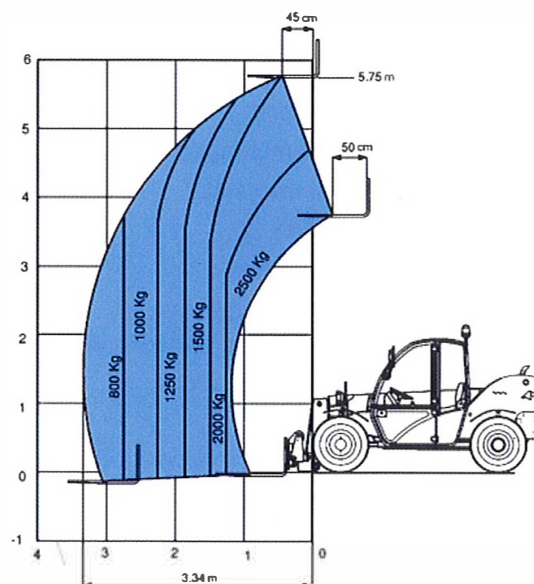
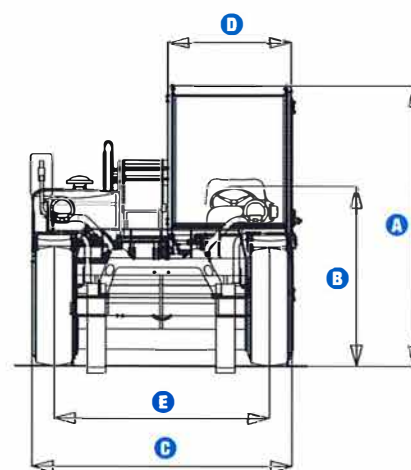
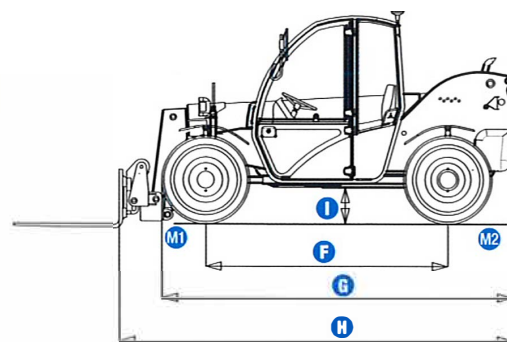


Diagramma di carico con forche rotanti (L 1200 mm - sezione 100x40 mm)